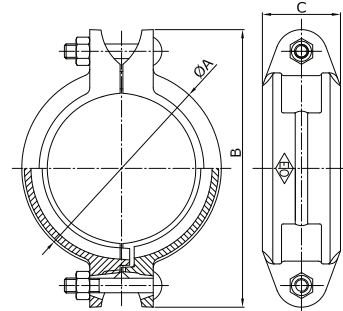


RN

UNIÕES RANHURADAS RÍGIDAS (RN)

RIGID GROOVED COUPLINGS (RN)



INFORMAÇÃO TÉCNICA - TECHNICAL INFORMATION

COD.	Tubo de Aço Steel tube			Máxima Pressão Serviço Maximum working pressure			Dimensões aprox. Approx. dimensions			Aperto (porca x parafuso) Tightening (nut x bolt) nr -Ø" x L (mm)	Peso aprox. Weight approx. (kg)
	DN	INCHES	Øext (mm)	Bar	MPa	PSI	A (mm)	B (mm)	C (mm)		
6RN2G2/505	25	1"	33,7	34,50	3,45	500	59	100	44	2 - 3/8" x 55	0,528
6RN2G2/506	32	1 1/4"	42,4	34,50	3,45	500	66	105	45	2 - 3/8" x 55	0,615
6RN2G2/507	40	1 1/2"	48,3	34,50	3,45	500	72	112	45	2 - 3/8" x 55	0,645
6RN2G2/508	50	2"	60,3	34,50	3,45	500	85	130	45	2 - 3/8" x 55	0,726
6RN2G2/50B	65	2 1/2"	76,1	34,50	3,45	500	101	145	45	2 - 3/8" x 55	0,842
6RN2G2/50A	80	3"	88,9	34,50	3,45	500	115	168	46	2 - 1/2" x 70	1,232
6RN2G2/50C	100	4"	114,3	34,50	3,45	500	146	200	52	2 - 1/2" x 70	1,855
6RN2G2/50H	125	5"	139,7	34,50	3,45	500	170	235	52	2 - 5/8" x 85	2,532
6RN2G2/50K	150	6 - 1/2" O.D.	165,1	34,50	3,45	500	198	262	52	2 - 5/8" x 85	2,699
6RN2G2/50E	150	6"	168,3	34,50	3,45	500	202	265	52	2 - 5/8" x 85	2,881
6RN2G2/50M	200	8"	219,1	31,00	3,10	450	260	342	62	2 - 3/4" x 115	5,756
6RN2G2/50N	250	10"	273,0	20,70	2,07	300	327	420	63	2 - 7/8" x 125	9,100
6RN2G2/50Q	300	12"	323,9	20,70	2,07	300	370	465	63	2 - 7/8" x 140	11,360

2/5 - 2= Vermelho - Red - 5= Galvanizado - Galvanized

CARACTERÍSTICAS BÁSICAS

- Corpos fabricados em fundição nodular s/ASTM A536 (65-45-12).
 - * Mínima Tensão Rotura: 448 MPa (65.000 psi, 448 N/mm²).
 - * Limite Elástico mínimo: 310 MPa (45.000 psi, 310 N/mm²).
 - * Alongamento mínimo: 12%.
- Acabamento vermelho RAL3000 (pintura isenta de Chumbo) ou Galvanizado por imersão a quente s/ASTM A153.
- Juntas de estanquidade EPDM grau E s/ASTM D-2000.
- Porcas e parafusos em aço ao carbono s/ASTM A183 electrozincados s/ ASTM B633.

CONDIÇÕES DE TRABALHO ADMISSÍVEIS

- Pressão de serviço: ver tabela acima (os valores são reduzidos em 50% para ranhuras tipo conformação).
- Junta de estanquidade EPDM: -34 °C até 110 °C.
- Todas as instalações devem cumprir os valores P-T segundo os requisitos legais especificados. Em qualquer caso deve ser verificada, antes da sua colocação em serviço, a resistência do EPDM e da União à acção das substâncias com as que entram em contacto (directo ou indirecto) de forma a que não possam deteriorar-se nas condições de uso.

Observações:

Dada a complexidade, variedade e grande quantidade de especificações particulares de cada instalação, em conjunção com a existência de diversos factores que podem afectar as condições de trabalho e natureza do produto, é da responsabilidade do utilizador final realizar os ensaios necessários para garantir o correcto funcionamento do produto em cada aplicação concreta.

A instalação do produto deverá ser realizada e mantida seguindo os códigos de boa prática e/ou normas existentes.

BASIC FEATURES

- Housing manufactured in ductile cast iron acc. ASTM A536 (65-45-12).
 - * Minimum Tensile Strength: 448 MPa (65.000 psi, 448 N/mm²).
 - * Minimum Yield Strength: 310 MPa (45.000 psi, 310 N/mm²).
 - * Elongation min: 12%.
- Red paint RAL3000 (non-lead) or Hot dip zinc Galvanizing acc. ASTM A153.
- Sealing gaskets EPDM grade E acc. ASTM D-2000.
- Bolts and Nuts in carbon steel acc. ASTM A183 zinc electroplated acc ASTM B633.

PERMISSIBLE WORKING CONDITIONS

- Working pressure: see above table (values are reduced by 50% for rolled grooves).
- Sealing gasket EPDM: -34 °C until 110 °C.
- All installations has to meet the P-T values specified in the legal requirements. In any case has to be verified, before commissioning, the resistance of the EPDM and the Couplings to the action of the substances which they come into contact (direct or indirect) so that they cannot deteriorate in the conditions of use.

Remarks:

Due to the complexity, variety and large number of particular specifications for each installation, along with the existence of diverse factors which can affect the working conditions and nature of the product, it is the responsibility of the end-user to carry out the necessary tests to ensure the proper functioning of the product in any specific application.

Product installation must be carried out and maintained following the good practice codes and/or updated technical standards.

Rev.3-09.21
1/2



Polígono Industrial ATUSA - Agurain S/N - 01200 Salvatierra (Alava) España
Tel.: (+34) 945 18 00 00 Fax : (+34) 945 30 01 53 e-mail: ventas@atusagroup.com
www.atusagroup.com





APLICAÇÕES GERAIS

- Apta para tubos de aço com e sem costura.
- Instalações de AQS.
- Instalações de ÁGUA FRIA POTÁVEL.
- Instalações de Segurança Contra Incêndios.
- Instalações de Ar Comprimido (isentas de hidrocarbonetos), Instalações Industriais, Rega e Maquinaria.
- Não válida para fluidos combustíveis, líquidos inflamáveis, gases explosivos e óleos vegetais/minerais.

Nota 1: O fluido conduzido não contacta com o corpo da união, portanto os valores limite de temperatura são os especificados para a junta de estanquidade. Deve ter-se especial precaução para temperaturas inferiores a -10 °C.

Nota 2: A água potável apenas contacta com a junta de estanquidade, a qual dispõe de aprovação WRAS conforme BS 6920-1.

Nota 3: O uso em condições diferentes das aqui especificadas requer uma consulta prévia à ATUSA no momento da encomenda.

VANTAGENS

- Auto-centragem na tubagem.
- Fácil substituição de uniões e tubos.
- Embalagem versátil.
- Produto 100% Reciclável.

GENERAL APPLICATIONS

- Suitable for steel tubes (welded and not welded).
- Sanitary water systems.
- COLD DRINKING WATER Installations.
- Fire Fighting Installations.
- Pressured air pipe works (hydrocarbons free), Industrial installations, Irrigation and Machinery.
- Not valid for applications involving combustible fluids, flammable liquids, explosive gases, vegetal/mineral oils.

Note 1: The fluid driven does not contact the housing coupling, therefore the temperature limit values are those specified by the sealing gasket. Special care must be taken for temperatures below -10 °C.

Note 2: Drinking water is only in contact with the sealing gasket which is approved by WRAS acc. BS 6920-1.

Note 3: Reference shall be made in case of use in conditions other than those here specified and requires prior consultation to ATUSA at order time.

ADVANTAGES

- Self-Centring on pipes.
- Easy substitution of couplings and tubes.
- Great packing versatility.
- Product 100% Recyclable.

AVISO Importante : não modificar nem eliminar nenhum componente da instalação sem primeiro ter despressurizado e drenado completamente o circuito, caso contrário podem resultar graves danos pessoais e/ou materiais.

Important NOTICE : never remove or modify any piping component without first de-pressurizing and draining completely the installation. Failure to do it could result in serious personal injury and/or economical losses.

Nota : Devido ao constante desenvolvimento dos nossos produtos, o desenho e os dados fornecidos podem ser alterados sem aviso prévio.

Note : Due to the continuous development of our products, specifications may be changed without notification at any time.

Rev.3-09.21
2/2