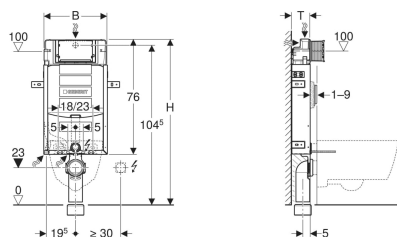


Estrutura Geberit Kombifix para sanita suspensa, 108 cm, com autoclismo de interior Sigma 12 cm, curva de descarga de PVC



Campos de aplicação

- Para paredes em alvenaria
- Para a montagem em construções embutidas de altura parcial ou total
- Para sanitas suspensas com medidas de ligação conforme EN 33:2011
- Para descarga simples, descarga dupla ou descarga interrompível

Características

- Estrutura lacada
- Estrutura com quatro patilhas de fixação
- Curva de descarga montável sem ferramenta
- Fixação da curva de descarga montável pela frente sem ferramenta
- Autoclismo de interior com descarga frontal
- Autoclismo de interior totalmente isolado contra a condensação
- Nas definições de fábrica, é possível a descarga posterior imediata

Fornecimento

- Ligação ao abastecimento de água R 1/2", compatível com MF, com válvula de corte de esquadria e roseta integradas
- Caixa de proteção para tampa de acesso
- Kit de ligação para sanita, \varnothing 90 mm
- Curva de descarga de PVC, \varnothing 90 mm

- Trabalhos de montagem e manutenção do autoclismo de interior sem ferramenta
- Ligação ao abastecimento de água atrás ou no topo ao centro
- Caixa de proteção para tampa de acesso protege contra humidade e sujidade
- Caixa de proteção para tampa de acesso pode ser cortada
- Com tubo guia para tubagem de abastecimento de água, para a ligação de sanitas bidé Geberit AquaClean
- Opção de fixação para ligação elétrica

Dados técnicos

Pressão de escoamento	0.1-10 bar
Temperatura máxima da água	25 °C
Volume de descarga definições de fábrica	6 e 3 l
Maior volume de descarga	4 / 4.5 / 6 / 7.5 l
Gama de ajuste do menor volume de descarga	2-4 l

Ref ^a	B	H	T
110.374.00.5	42 cm	108 cm	12 cm

Acessórios

- Conjunto de suportes Geberit Kombifix com pé de apoio

- Adaptador de redução de PVC, \varnothing 90/110 mm
- Segmento de enchimento
- 2 tampões de proteção
- 2 varões roscados M12
- Material de fixação